

NATIONALE  
INBRAAK  
PREVENTIE  
WEKEN



# Achterdeur

## In drie stappen uw achterdeur beveiligen

Maak het inbrekers niet te makkelijk!



## SKG-keurmerk

Om uw deuren en ramen te beveiligen, kunt u het beste kiezen voor sloten met een SKG®-logo. Daarmee verkleint u de kans op inbraak. Ook aanvullende beveiligingsproducten kunnen voorzien zijn van een SKG-logo met een of meerdere sterren. Elk gekeurd SKG-slot wordt in een klasse ingedeeld, afhankelijk van de bescherming tegen inbraak: SKG\*, SKG\*\* en SKG\*\*\*.



**De achterdeur is in trek bij inbrekers. In 39% van de gevallen vindt daar een inbraak plaats. Beveilig uw achterdeur dus goed.**

## In drie stappen naar een betere beveiliging

Om uw achterdeur optimaal te beveiligen, adviseren wij om in drie stappen de beveiliging van uw deur te verbeteren:

**STAP 1 - Veiligheidsbeslag met anti-kerntrekbeveiliging**

**STAP 2 - Veiligheidsslot monteren**

**STAP 3 - Veiligheidssluitkom monteren**

### STAP 1

#### Veiligheidsbeslag monteren

Het afbreken van de cilinder en het cilindertrekken zijn veel voorkomende inbraakmethodes. Met deze inbraakmethodes zijn inbrekers binnen 30 seconden binnen. Dit voorkomt u met speciaal veiligheidsbeslag met cilindertrekbeveiliging. Het beslag schermt de cilinder af, waardoor cilindertrekken of het afbreken van de cilinder onmogelijk is.



### STAP 2

#### Veiligheidsslot monteren

##### *Insteekslot*

Een SKG-veiligheidsslot SKG\*\*\* met veiligheidssluitkom is stevig en moeilijk te manipuleren. De stalen sluitkom beschermt tegen breekijzers.

##### *Driepuntssluiting*

Een driepuntssluiting is een slot dat de deur op drie punten afsluit.

Dit is praktischer dan een apart hoofd- en bijzetslot. Kies een meerpuntssluiting met de hoogste inbraak-werendheid (SKG\*\*\*). U kunt overwegen om de montage door een professional te laten uitvoeren, omdat in de zijkant van de deur moeten worden gefreesd.



### STAP 3

#### Veiligheidssluitkom monteren

De sluitkommen van insteeksloten worden vaak meegeleverd met de sloten.



## Aanvullende beveiliging

Kunt u de voorgaande 3 stappen niet uitvoeren, dan is de beveiliging niet volledig effectief en adviseren wij u voor extra zekerheid:

### *Bijzetsloten*

Voor extra beveiliging plaatst u een of twee bijzetsloten. Een bijzetslot voorkomt dat een inbreker een wig kan drijven tussen deur en deurpost. Een bijzetslot met cilinderbediening heeft als groot voordeel dat deze weer gelijksluitend met het hoofdslot gemaakt kunnen worden. Als u 1 bijzetslot plaatst doet dit dan op kniehoogte.



### *Dievenklauwen*

Dievenklauwen voorkomen manipulatie van de naar buiten draaiende achterdeur aan de scharnierzijde. Met drie dievenklauwen zorgt u ervoor dat uw deur niet aan de scharnierzijde uit de sponning kan worden getild.



### *Veiligheidsscharnieren*

Bij veiligheidsscharnieren zit een dievenklauw al gemonteerd.



## Verdere aanvullende beveiliging

Allereerst is het goed om te bepalen of u losse camera's nodig heeft die met een appbediend kunnen worden of een compleet systeem met harde schijf voor het opslaan van beelden en uitgebreide bewegingsdetectie. Er zijn bekabelde en draadloze WiFicamera's, waarbij u rekening moet houden met het trekken van internet- of beeldkabels (een draadloze camera hoeft u alleen te voorzien van stroom). Uiteraard is ook beeldkwaliteit essentieel. Hoe hoger de resolutie van de camera, hoe scherper de beelden. Houd ook rekening met nachtzicht en of een camera geschikt is voor buitengebruik. Voor 24/7 controle is het handig als de camera gekoppeld kan worden aan een app om live beelden via uw smartphone te bekijken, ongeacht waar u bent.



**Maak het inbrekers niet te makkelijk!**



# NATIONALE INBRAAK PREVENTIE WEKEN

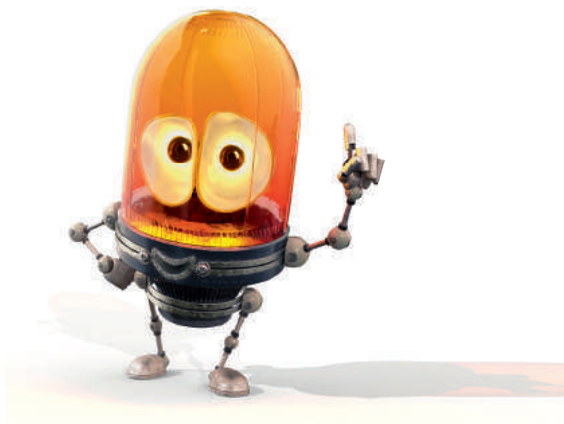


Controleer stap voor stap uw eigen beveiliging van ramen en deuren. Gebruik deze QR-code om de InbraakPreventieCheck te downloaden. Of zoek de app in de app store of google play op met: "stop inbraak." Kijk ook op onze website: [www.inbraakmislukt.nl](http://www.inbraakmislukt.nl)

Partners in de stichting Nationale Inbraakpreventie Weken zijn de bedrijven Nemef, Ring, Securitas Direct en Yale.



Daarnaast werkt de st. NIPW samen met het ministerie van Justitie en Veiligheid en het Verbond van Verzekeraars.



Kijk op: [maakhetzeniettemakkelijk.nl](http://maakhetzeniettemakkelijk.nl)