

NATIONALE
INBRAAK
PREVENTIE
WEKEN



Voordeur

In drie stappen uw voordeur beveiligen

Maak het inbrekers niet te makkelijk!



SKG-keurmerk

Om uw deuren en ramen te beveiligen, kunt u het beste kiezen voor sloten met een SKG®-logo. Daarmee verkleint u de kans op inbraak. Ook aanvullende beveiligingsproducten kunnen voorzien zijn van een SKG-logo met een of meerdere sterren. Elk gekeurd SKG-product wordt in een klasse ingedeeld, afhankelijk van de bescherming tegen inbraak: SKG*, SKG** en SKG***.



De voordeur is in trek bij inbrekers. In 32% van de gevallen vindt daar een inbraak plaats. Beveilig uw voordeur dus goed.

In drie stappen naar een betere beveiliging

Om uw voordeur optimaal te beveiligen, adviseren wij om in drie stappen de beveiliging van uw deur te verbeteren:

STAP 1 - Veiligheidsbeslag monteren

STAP 2 - Veiligheidsslot monteren

STAP 3 - Veiligheidssluitkom monteren

STAP 1

Veiligheidsbeslag monteren

Het afbreken van de cilinder en het cilindertrekken zijn veel voorkomende inbraakmethodes. Met deze inbraakmethodes zijn inbrekers binnen 30 seconden binnen. Dit voorkomt u met speciaal veiligheidsbeslag met cilindertrekbeveiliging. Het beslag schermt de cilinder af, waardoor cilindertrekken of het afbreken van de cilinder onmogelijk is. Wanneer het beslag geen cilindertrekbeveiliging heeft, dient u een SKG*** veiligheidscilinder te monteren.



STAP 2

Veiligheidsslot plaatsen

Insteekslot

Een SKG-veiligheidsslot met veiligheidssluitkom is stevig en moeilijk te manipuleren. De stalen sluitkom beschermt tegen breekijzers.

Oplegslot (op de deur geschroefd)

Een oplegslot met SKG-certificering is veilig. Aan de buitenzijde adviseren wij een speciale anti-cilindertrek-rozet.



Driepuntssluiting

Een driepuntssluiting is een slot dat de deur op drie punten afsluit. Dit is praktischer dan een apart hoofd- en bijzetslot. Kies een meerpuntsluiting met de hoogste inbraakwerendheid (SKG***). We adviseren om de montage door een professional te laten uitvoeren, omdat in de zijkant van de deur en in het kozijn grote gaten moeten worden gefreesd.

STAP 3

Veiligheidssluitkolom plaatsen

De sluitkommen van insteeksloten en oplegsloten worden vaak meegeleverd met de sloten.

Insteekslot

Een SKG-veiligheidsslot met veiligheidssluitkom is stevig en moeilijk te manipuleren. De stalen sluitkom beschermt tegen breekijzers.

Oplegslot (op de deur geschroefd)

Een oplegslot met SKG-certificering is veilig. Ook dit bevat een stalen sluitkom.



Aanvullende beveiliging

Kunt u de voorgaande 3 stappen niet uitvoeren, dan is de beveiliging niet volledig effectief en adviseren wij u voor extra zekerheid:

Bijzetsloten

Voor extra beveiliging plaatst u een of twee bijzetsloten. Een bijzetslot voorkomt dat een inbreker een wig kan drijven tussen deur en deurpost.

Een bijzetslot met cilinderbediening heeft als groot voordeel dat deze weer gelijksluitend met het hoofdslot gemaakt kunnen worden. Als u 1 bijzetslot plaatst doe dit dan op kniehoogte.



SKG-kierstandhouder

Een SKG-kierstandhouder opent de deur op een kier. Zo kunt u veilig uw voordeur op een kier openen voor onbekend bezoek. Dit product voorkomt uiteraard geen inbraak, maar geeft extra veiligheid bij woningovervallen en meer zekerheid bij babbeltrucs.



Verdere aanvullende beveiliging

Allereerst is het goed om te bepalen of u losse camera's nodig heeft die met een app bediend kunnen worden of een compleet systeem met harde schijf voor het opslaan van beelden en uitgebreide bewegingsdetectie. Er zijn bekabelde en draadloze WiFi camera's, waarbij u rekening moet houden met het trekken van internet- of beeldkabels (een draadloze camera hoeft u alleen te voorzien van stroom). Uiteraard is ook beeldkwaliteit essentieel. Hoe hoger de resolutie van de camera, hoe scherper de beelden. Houd ook rekening met nachtzicht en of een camera geschikt is voor buitengebruik. Voor 24/7 controle is het handig als de camera gekoppeld kan worden aan een app om live beelden via uw smartphone te bekijken, ongeacht waar u bent.

Er zijn ook deurbellen met ingebouwde camera en luidsprekerfunctie.

En een deurspion (gaatje in de deur) kan er ook voor zorgen dat u kunt zien wie er voor de deur staat, maar heeft een minder afschrikwekkende functie dan de bovenstaande beeld-producten.



NATIONALE INBRAAK PREVENTIE WEKEN

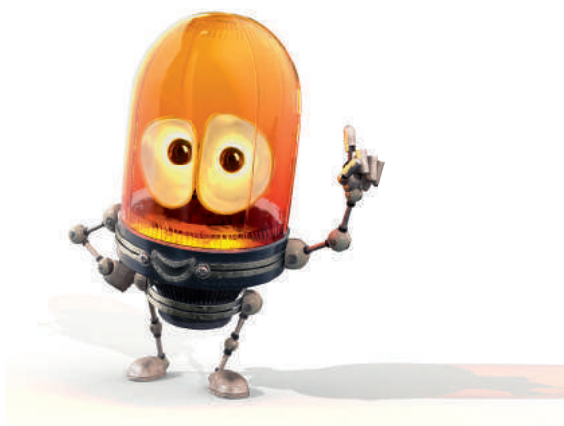


Controleer stap voor stap uw eigen beveiliging van ramen en deuren. Gebruik deze QR-code om de InbraakPreventieCheck te downloaden. Of zoek de app in de app store of google play op met: "stop inbraak." Kijk ook op onze website: www.inbraakmislukt.nl

Partners in de stichting Nationale Inbraakpreventie Weken zijn de bedrijven Nemef, Ring, Securitas Direct en Yale.



Daarnaast werkt de st. NIPW samen met het ministerie van Justitie en Veiligheid en het Verbond van Verzekeraars.



Kijk op: maakhetzeniettemakkelijk.nl